



การไฟฟ้าส่วนภูมิภาค  
PROVINCIAL ELECTRICITY AUTHORITY

เลขที่ ก.๓.สค.ปบ. ๑๐๐๕ /๒๕๖๒  
ชื่อผู้รับ นายภักดิ์พงษ์ วงษ์พันธุ์หัว  
ชื่อผู้ส่ง นายอร่าม ม่องมณี

วันที่ ๒๕ มี.ค. ๒๕๖๒  
ตำแหน่ง อ.ก.ปบ.(ก.๓)  
ตำแหน่ง ร.จก.(ท).ปฏิบัติงานแทน ผจก.กฟผ.สค.จันต

ด้วยการไฟฟ้า จ.สมุทรสาคร จะขอตัดไฟเพื่อปฏิบัติงาน เพื่อก่อสร้าง,ปรับปรุงระบบจำหน่าย... ตามแผนผังสังเขปแนบ  
จำนวน ๒ แผ่น ดังนี้

ที่	พิดเตอร์	วัน/เดือน/ปี	ตั้งแต่เวลา	ถึงเวลา	ลักษณะงานที่ปฏิบัติ/ บริเวณ	จาก	ถึง	ผู้ควบคุมงาน
๑.	SMW๐๒	๑๗ มี.ค. ๖๒	๐๘.๐๐ น.	๑๗.๐๐ น.	ก่อสร้าง ปรับปรุง ระบบ จำหน่ายบริเวณ ปากทางท่า ฉลอม(ฝั่งขวา)	SMW๒S-๐๕ ปี่น้ำมัน	SMW๒S-๐๖ หลังการเคหะฯ	นายนิทัศน์ เตชะวันโต โทร ๐๙-๑๕๓๐-๕๕๕๔
๒	SMW๐๒	๑๗ มี.ค. ๖๒	๐๘.๐๐ น.	๑๗.๐๐ น.		SMW๒S-๐๕ ปี่น้ำมัน	SMW๒S-๐๗ เชิงสะพานวัด ชีผ้าขาว	

พื้นที่ที่มีผู้ใช้ไฟได้รับผลกระทบ(ไฟดับ)...บริเวณตั้งแต่ปากทางท่าฉลอม (ฝั่งขวา) ถึง เชิงสะพานข้ามคลองสุนัขหอน.....

ผู้ประสานงานการดับไฟ ชื่อ นายอ้วนจาง เขียนทอง... ตำแหน่ง... ท.ผ.ปบ..... โทร... ๐๘-๑๕๕๕-๕๒๖๐.....

พื้นที่ ที่ขอตัดไฟปฏิบัติงานมีสายเคเบิลใยแก้วนำแสงของ กฟผ. (หากมีโอกาสชำรุด ผศ.กร.ส.(ก.๓) จะไปตรวจสอบก่อนปฏิบัติงาน)

๑.  มีสายเคเบิลใยแก้วนำแสง ๑.๑  มีโอกาสชำรุด ๑.๒  ไม่มีโอกาสชำรุด  
๒.  ไม่มีสายเคเบิลใยแก้วนำแสง



(นายอร่าม ม่องมณี)

ตำแหน่ง... ร.จก.(ท).ปฏิบัติงานแทน ผจก.กฟผ.สค.จันต

สำหรับแผนกควบคุมการจ่ายไฟ (ผคฟ.) กฟผ.๓

เรียน อ.ก.ปบ.(ก.๓)

ผคฟ. พิจารณาแล้วเห็นควร

- อนุมัติให้ดับไฟตามคำขอชื่อ..... พิดเตอร์..... จาก..... ถึง.....  
ในวันที่..... ตั้งแต่เวลา..... น. ถึง..... น. ตามใบสั่งทำสวิตซ์เลขที่.....  
 อนุมัติให้ดับไฟตามคำขอชื่อ..... พิดเตอร์..... จาก..... ถึง.....  
ในวันที่..... ตั้งแต่เวลา..... น. ถึง..... น. ตามใบสั่งทำสวิตซ์เลขที่.....  
 อนุมัติให้ดับไฟตามคำขอชื่อ..... พิดเตอร์..... จาก..... ถึง.....  
ในวันที่..... ตั้งแต่เวลา..... น. ถึง..... น. ตามใบสั่งทำสวิตซ์เลขที่.....  
 อนุมัติให้ดับไฟตามคำขอชื่อ..... พิดเตอร์..... จาก..... ถึง.....  
ในวันที่..... ตั้งแต่เวลา..... น. ถึง..... น. ตามใบสั่งทำสวิตซ์เลขที่.....

พนักงานศูนย์ฯ นาย..... ประสานงานการขอตัดไฟกับ.....

(.....)

สำหรับผู้อนุมัติ

ที่ ก.๓ กปบ.(คฟ.)

เรียน ผจก.....

อก.บช.(ก.๓), อก.วว.(ก.๓)

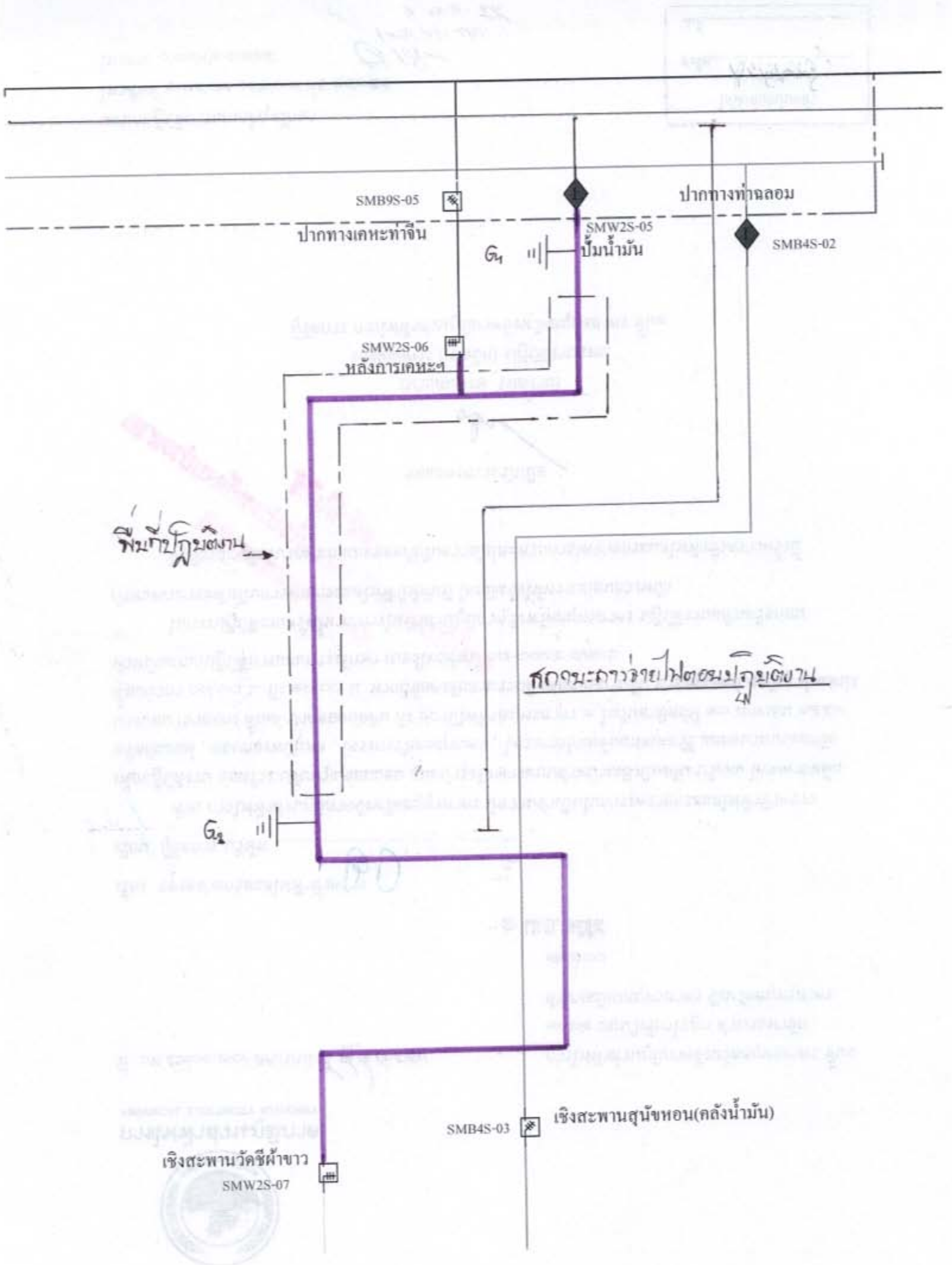
อนุมัติ และแจ้ง จป. เพื่อตรวจสอบความปลอดภัย  
พร้อมทั้งลงข้อมูลแจ้งแผนดับเพลิงใน [www.pea.co.th](http://www.pea.co.th)

ขั้นตอนการสวิชชิง.....แผ่น

แผนผังแนบ.....แผ่น

ผจฟ.....(สถานี.....)

เพื่อทราบ และจัดพนักงานเข้าปฏิบัติงานร่วมกับศูนย์ฯ นครปฐม  
ตั้งแต่วันที่.....น. เป็นต้นไป จนกว่างานจะแล้วเสร็จ



พิกัดจุดเริ่มต้น →

ศกจนกว่าจ่ายไฟต่อจนปฏิทิน 4/1

เชิงสะพานวัดชีฟ้าขาว  
SMW2S-07



